



EST / ESH

Stabhalter und Traverse

Mounting and Traverses

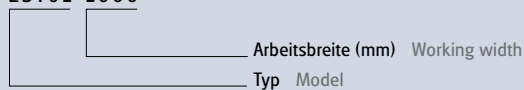
- Zur Befestigung von Ionisationsstäben (PB55 und SB55) können Stabhalter bzw. Traversen verwendet werden
- Die Stabhalter eignen sich besonders bei Stablängen von 1000 mm um Durchbiegungen der Stäbe zu vermeiden
- Die Traversen schützen die Ionisationsstäbe vor mechanischen Beschädigungen bei dem Verbau in Maschinen und Anlagen
- For mounting ionization bars (PB55 und SB55), you can use brackets and traverses
- Brackets are suitable for a bar lengths over 1000 mm to avoid bending of the bars
- Traverses protect bars from mechanical damage when bars are installed in machines

Typ Model	Länge Length	Gewicht Weight	Ausführung Version	Artikelnummer Item number
	mm	kg		
ESH01	20	0,1	Stabhalterset Mounting for round ionization bars	100659
ESH02	20	0,1	Tandemstabhalterset Mounting for round ionization bars, tandem version	100660
EST01	bis up to 6000	1,8/m	Traverse Traverses	**
EST02	bis up to 6000	3,6/m	Tandemtraverse Traverses, tandem version	**
EST03	bis up to 3000	1,5/m	Traverse Traverses	**
EST04	bis up to 3000	1,5/m	Traverse Traverses	**

** siehe Bestellschlüssel see ordering example

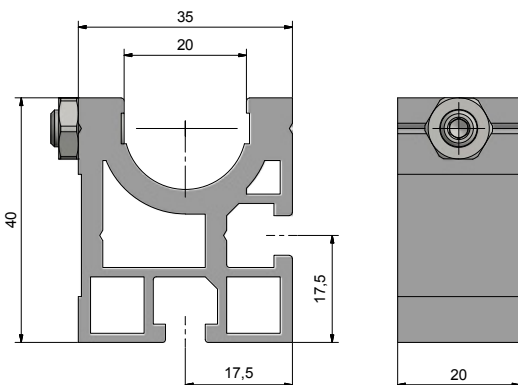
Bestellschlüssel Ordering Example

EST01-1000

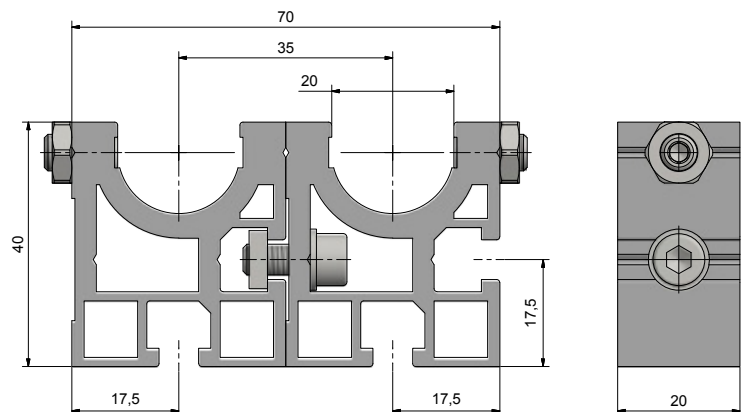


Technische Zeichnung Technical Drawing

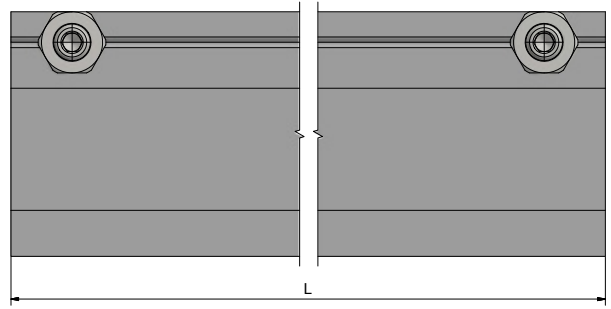
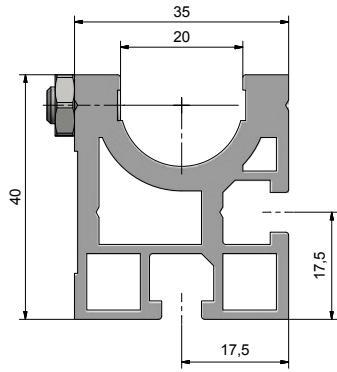
ESH01



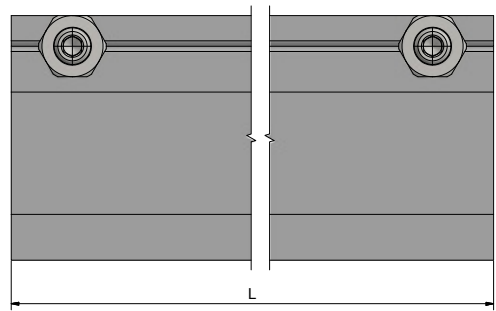
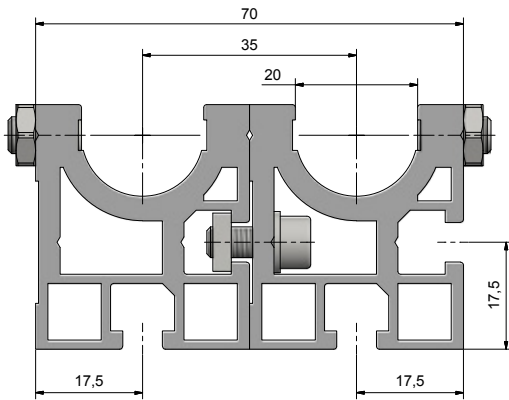
ESH02



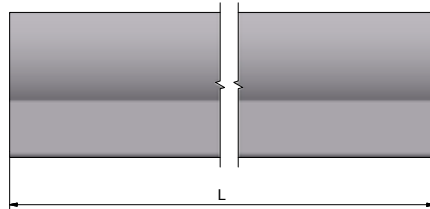
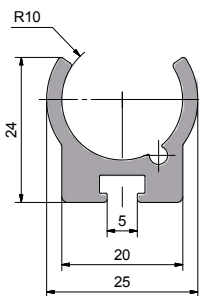
EST01



EST02



EST03



EST04

